

# PORTION MASTER

Standard | Electronic | Advance

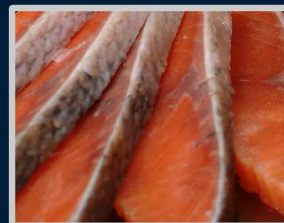


## Perfekte Scheiben und Portionen - Die richtige Wahl für Handwerksbetriebe, Großküchen, Supermärkte und Industriebetriebe

- Verarbeitungstemperatur bis  $-4^{\circ}\text{C}$
- Strukturierte Kammer für optimalen Schneidguttransport
- Präzise Portionierung knochenloser und knochenhaltiger Waren, ob frisch, gekühlt oder angefroren
- Der ziehende Schnitt sorgt für saubere Schnittflächen und schneidet Kotelett nahezu splinterfrei
- Problemlose Reinigung mit wenigen Handgriffen
- Vorschub kontinuierlich oder taktweise für ausgezeichnete Qualität
- Stabile PET- oder Edelstahlabdeckungen (optional)
- Hoher Hygiene- und Sicherheitsstandard gemäß internationaler Normen

## Perfect Slices and Portions - The right choice for Butcher Shops, Caterer, Supermarkets, Industrial plants and high performance factories

- *Processing temperature down to  $-4^{\circ}\text{C}$*
- *Structured metal surface for optimum transport of cut products*
- *Precise portioning of fresh, chilled or tempered frozen boneless and bone-in products*
- *The pulling cut of the slice-cut knife assures clean cutting surfaces and cut chops almost splinter-proof*
- *Marginal sanitizing expenses for best hygienic conditions*
- *Feed motion at choice continuous or intermittent for highest cutting quality*
- *Solid PET or stainless steel covers (on request)*
- *Compliance with latest EC sanitation rules and safety regulations*



# STANDARD



- 200 / 400 Abschnitte pro Minute
- Schnittlängenregulierung stufenlos von 1 bis 32 mm
- Bedienung über Einzeltasten
- Störungsanzeige
- automatische Rücklaufwegbegrenzung
- Austrageband optional
- Betriebsart kontinuierlich oder taktweise
- verstellbarer Greifer
- Maschine auf Rollen
- 200 / 400 slices per minute
- slice thickness from 1 to 32 mm
- operation via single control keys
- failure signal for simple error detection
- automatic return limiter
- discharge conveyor belt (optional)
- operation mode continuous or intermittent
- adjustable gripper
- machine moveable on wheels

			21-700	21-1000	25-700	25-1000	36-700
Anschlußwert	connected load	kW	2,7	2,7	4,5	4,5	4,5
Kammermaß	chamber size	mm	210x230x750	210x230x1050	250x240x700	250x240x1100	360x220x700
Schnittlänge	cutting length	mm	1-32	1-32	1-32	1-32	1-32
Länge x Breite x Höhe	length x width x height	mm	1845x830x1230	2495x830x1230	1925x950x1335	2725x950x1335	1925x1175x1450
Gewicht	weight	kg	240	260	450	500	550

# ELECTRONIC



- Scheibenstärke von 1 mm bis Kammerlänge einstellbar
- 200/400 Abschnitte pro Minute
- integriertes optisches Sensorsystem
- automatische Restscheibenaufteilung
- Anfahr- und Suchlaufautomatik
- großes Touch-Display
- Abschnittprogrammierung
- Ablage der Scheiben einzeln, gefächert oder in Gruppen
- slice thickness from 1 mm to chamber length
- 200/400 slices per minute
- integrated optical sensor system
- automatic distribution of the remaining slice
- start and search control
- large touch-display
- cutting section programming
- placing of slices either separated, shingled or in groups

			21-700	21-1000	25-700	25-1000	36-700
Anschlußwert	connected load	kW	2,7	2,7	4,5	4,5	4,5
Kammermaß	chamber size	mm	210x230x750	210x230x1050	250x240x700	250x240x1100	360x220x700
Schnittlänge	cutting length	mm	1-700	1-1000	1-700	1-1100	1-700
Länge x Breite x Höhe	length x width x height	mm	1845x830x1387	2495x830x1387	1925x950x1420	2725x950x1420	1925x1175x1450
Gewicht	weight	kg	240	260	320	360	450

# ADVANCE



- bis zu 300/600 Abschnitte/Minute
- großes Touch-Display
- Abschnittprogrammierung
- Produktabtransport einzeln, gefächert oder in Gruppen
- Restscheibenaufteilung
- Anfahr- und Suchlaufautomatik
- regelbare Messergeschwindigkeit
- Schnittstärke ab 0,5 mm bis Kammerlänge einstellbar
- automatischer Klappenöffner und pneumatischer Greifer optional
- up to 300 / 600 slices per minute
- large touch-display
- cutting section programming
- product discharge separated, shingled or in groups
- distribution of the remaining slice
- automatic start and search control
- variable knife speed
- slice thickness from 0,5 mm to chamber length
- automatic flap opener and pneumatic gripper optionally

			25-700	25-1000	36-700
Anschlußwert	connected load	kW	5,8	5,8	5,8
Kammermaß	chamber size	mm	250x240x700	250x240x1100	360x220x700
Schnittlänge	cutting length	mm	0,5-700	0,5-1100	0,5-700
Länge x Breite x Höhe	length x width x height	mm	1925x950x1420	2725x950x1420	1925x1175x1420
Gewicht	weight	kg	450	500	550

RUDOLF MAASS + PARTNER GmbH  
 Adolph-Kolping-Str. 15  
 D-17034 Neubrandenburg  
 Germany  
 Phone: 0049 (0)395 77 99 160  
 Fax: 0049 (0)395 77 99 220  
 info@maass-slicers.de  
 www.maass-slicers.de

